

Aviso de Ciclón Tropical en el Océano Pacífico

No. Aviso: 22

Ciudad de México a 09 de Julio del 2016.

Emision: 04:15h

Servicio Meteorológico Nacional, fuente oficial del Gobierno de México, emite el siguiente aviso:

Síntesis:BLAS" AHORA COMO TORMENTA TROPICAL

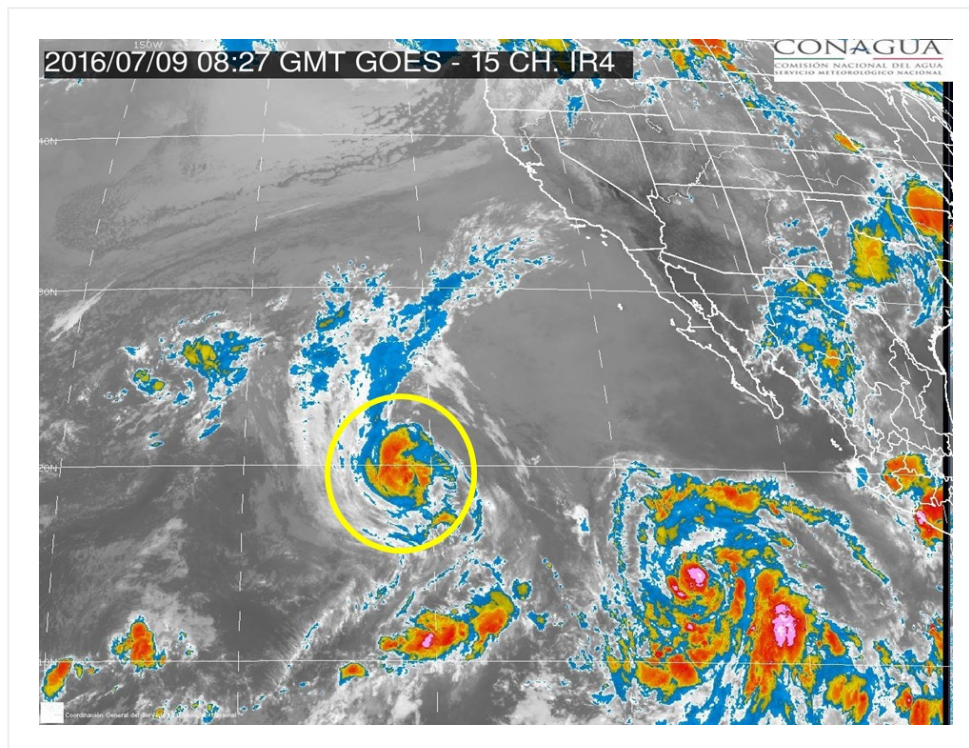


Imagen de satélite

Situación Actual:

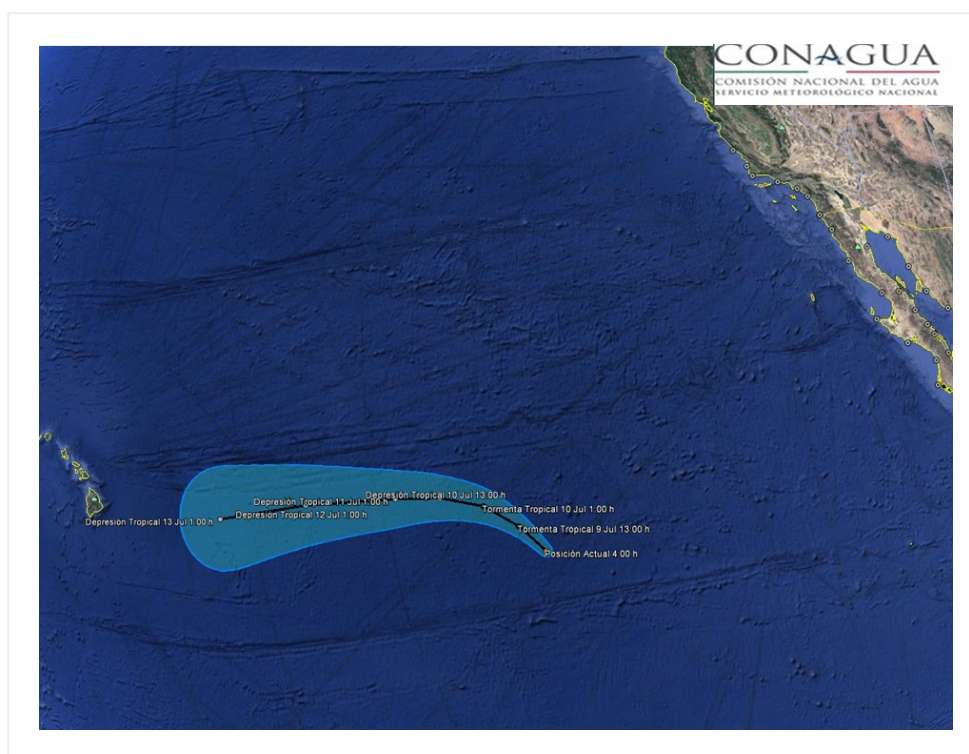
"Blas", ahora como tormenta tropical, se mantiene lejos de costas nacionales.

Condiciones Actuales	
Hora local (hora gmt)	4:00 (9:00 GMT)
Ubicación del centro del ciclón	Latitud Norte:19.5° Longitud Oeste: 131.7°
Distancia al lugar más cercano	1,930 km al oeste-suroeste de Punta Eugenia, BCS. 2,290 km al suroeste de Cabo San Lucas,, BCS.
Desplazamiento actual:	noroeste (310°) a 15 km/h

Condiciones Actuales

Vientos máximos [km/h]:	Sostenidos: 110 km/h	Rachas: 140 km/h		
Presión mínima central [hpa]:	992 hPa			
Recomendaciones	Extremar precauciones a la población en general en las zonas de los estados mencionados por lluvias, viento y oleaje (incluyendo la navegación marítima) y atender las recomendaciones emitidas por las autoridades del Sistema Nacional de Protección Civil, en cada entidad.			
Extensión en cuadrantes de radios de vientos y oleaje				
Radio de vientos de 95 km/h	95 km NE	75 km SE	55 km SO	95 km NO
Radio de vientos de 63 km/h	165 km NE	150 km SE	130 km SO	165 km NO
Oleaje 4 m	500 km NE	280 km SE	390 km SO	500 km NO

PRONÓSTICO VALIDO AL DÍA/HORA LOCAL TIEMPO CENTRO	LATITUD NORTE	LONG. OESTE	VIENTOS [Km/h]	CATEGORÍA	UBICACIÓN (en km)
09/13h	20.5	132.9	95/110	Tormenta Tropical	1,985 km al oeste-suroeste de Punta Eugenia, BCS.
10/01h	21.3	134.5	75/95	Tormenta Tropical	2,095 km al oeste-suroeste de Punta Eugenia, BCS.
10/13h	21.6	136.5	55/75	Depresión Tropical	2,265 km al oeste-suroeste de Cabo San Quintin, BC.
11/01h	21.5	138.6	45/65	Depresión Tropical	2,460 km al oeste-suroeste de Ensenada, BC.
12/01h	21.0	143.0	35/55	Baja Remanente	2,880 km al oeste-suroeste de Ensenada, BC.
13/01h	20.0	147.5	35/55	Baja Remanente	3,340 km al oeste-suroeste de Ensenada, BC.



Trayectoria pronóstico de la tormenta tropical "Blas"

Aviso No.	Fecha / Hora local CDT	Lat. Norte	Long. Oeste	Distancia más cercana (km)	Viento m. / rachas	Categoría	Avance
01	02 jul / 22:00	11.1	108.3	975 km al sur-suroeste de Manzanillo, Col.	55/75	Depresión Tropical	oeste (280°) a 19 km/h

02	03 jul / 4:00	11.7	109.7	800 km al sur de Isla Socorro, Col. 995 km al suroeste de Manzanillo, Col.	65/85	Tormenta Tropical	oeste-noroeste (285°) a 22 km/h
03	03 jul / 10:00	11.6	110.3	1,045 km al suroeste de Manzanillo, Col.	95/110	Tormenta Tropical	Oeste-noroeste (285°) a 20 km/h
04	03 jul / 16:00	12.2	111.4	1,070 km al suroeste de Manzanillo, Col.	100/120	Tormenta Tropical	Oeste-noroeste (285°) a 20 km/h
05	03 jul / 22:00	12.4	112.2	1,190 km al sur-suroeste de Cabo San Lucas, BCS.	100/120	Tormenta Tropical	Oeste-noroeste (285°) a 19 km/h
06	04 jul / 04:00	12.7	113.2	1,185 km al sur-suroeste de Los Cabos, BCS.	110/140	Tormenta Tropical	oeste-noroeste (285°) a 19 km/h
07	04 jul / 10:00	13.3	114.4	715 km al sur-suroeste de Isla Socorro, Col., y a 1,170 km al sur-suroeste de Cabo San Lucas, BCS.	120/150	Huracán categoría I	Hacia el oeste-noroeste (285°) a 20 km/h
08	04 jul / 16:00	13.7	115.7	760 km al suroeste de Isla Socorro, Col. 1,190 km al sur-suroeste de Cabo San Lucas, BCS.	120/150	Huracán categoría I	Oeste-noroeste (290°) a 22 km/h
09	04 jul / 22:00	14.0	116.8	1,225 km al suroeste de Cabo San Lucas, BCS.	140/165	Huracán categoría I	Oeste-noroeste (290°) a 22 km/h
10	05 jul / 4:00	14.2	118.1	920 km al oeste-suroeste de Isla Socorro, Col. 1,295 km al suroeste de Cabo San Lucas, BCS.	155/195	Huracán categoría II	oeste-noroeste (285°) a 22 km/h
11	05 jul / 10:00	14.1	119.5	1,050 km al oeste-suroeste de Isla Socorro, Col., y a 1,405 km al suroeste de Cabo San Lucas, BCS.	175/215	Huracán categoría II	Hacia el oeste (280°) a 22 km/h
12	05 jul / 16:00	14.3	120.9	1,175 km al oeste-suroeste de Isla Socorro, Col. 1,500 km al suroeste de Cabo San Lucas, BCS.	205/250	Huracán categoría III	Oeste (275°) a 26 km/h
13	05 jul / 22:00	14.4	121.7	1,245 km al oeste-suroeste de Isla Socorro, Col. 1,560 km al suroeste de Cabo San Lucas, BCS.	220/270	Huracán categoría IV	Oeste (275°) a 20 km/h

14	06 jul / 04:00	14.7	122.7	1,625 km al oeste- suroeste de San José del Cabo, B.C.S. 1,330 km al oeste- suroeste de Isla Socorro, Col.	205/250	Huracán categoría III	oeste (280°) a 19 km/h
15	06 jul / 10:00	15.0	123.6	A 1,685 km al oeste- suroeste de Cabo San Lucas, BCS.	205/250	Huracán categoría III	Hacia el oeste- noroeste (285°) a 19 km/h
16	06 jul / 16:00	15.2	124.7	1,775 km al oeste- suroeste de Cabo San Lucas, B.C.S. 1,515 km al oeste- suroeste de Isla Socorro, Col.	205/250	Huracán categoría III	Oeste-noroeste (285°) a 19 km/h
17	06 jul / 22:00	15.7	125.4	1,810 km al oeste- suroeste de Cabo San Lucas, B.C.S.	205/250	Huracán categoría III	Oeste-noroeste (290°) a 19 km/h
18	07 jul / 10:00	16.2	127.1	1,795 km al suroeste de Punta Eugenia, BCS y a 1,945 km al oeste- suroeste de Los Cabos BCS	195/240	Huracán categoría III	oeste-noroeste (290°) a 17 km/h
19	07 jul / 22:00	16.9	128.6	2,060 km al oeste- suroeste de Cabo San Lucas, BCS.	175/215	Huracán categoría II	Oeste-noroeste (295°) a 15 km/h
20	08 jul / 10:00	17.8	130.0	2165 km al oeste de Cabo San Lucas, B.C.S.	155/195	Huracán categoría II	Hacia el oeste- noroeste (300°) a 17 km/h
21	08 jul / 16:00	18.5	130.5	2,195 km al oeste de Cabo San Lucas, B.C.S.	140/165	Huracán categoría I	Noroeste (315°) a 15 km/h
22	09 jul / 4:00	19.5	131.7	1,930 km al oeste- suroeste de Punta Eugenia, BCS. 2,290 km al suroeste de Cabo San Lucas,, BCS.	110/140	Tormenta Tropical	noroeste (310°) a 15 km/h

EL SIGUIENTE AVISO SE EMITIRÁ SI OCURREN CAMBIOS SIGNIFICATIVOS EN LA INTENSIDAD DEL SISTEMA Y EN VIGILANCIA TROPICAL DE LAS 10 Y 22 HORAS.

Pronosticador: Martín Téllez Saucedo

Revisó: Martín Téllez Saucedo